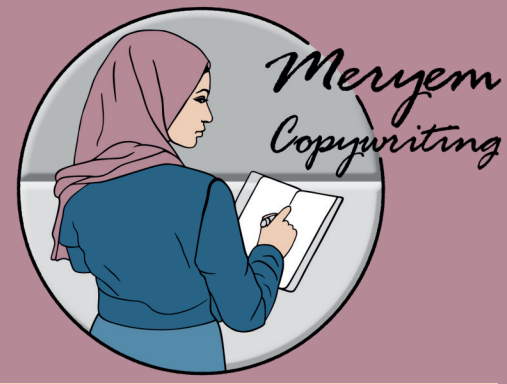


# GLUTENFREI IM KINDERGARTEN



## **ACHTUNG!** GLUTENFREI IST NICHT OPTIONAL!

### **LIEBE ERZIEHERINNEN UND ERZIEHER,**

mein Kind (Name) hat eine glutenbedingte Unverträglichkeit. Dies bedeutet:

- **GLUTEN KANN ERNSTHAFTE GESUNDHEITLICHE PROBLEME VERURSACHEN!**
- **JEDER KONTAKT MIT GLUTENHALTIGEN LEBENSMITTELN MUSS UNBEDINGT VERMIEDEN WERDEN!**



### **WICHTIG! BITTE BEACHTEN SIE:**

- Essen darf nicht untereinander getauscht werden!
- Keine Marmelade aus dem selben Glas wie die anderen! (Kreuzkontamination durch Krümel!)
- Vermeiden Sie die Verwendung von gemeinsam genutzten Utensilien (z.B. Löffel, Besteck).
- Achten Sie darauf, dass keine glutenhaltigen Snacks in der Nähe sind.
- Überprüfen Sie alle Zutaten von gekauften Snacks und Speisen!
- Glutenhaltige Lebensmittel, die versehentlich im Umfeld meines Kindes sind, können ebenfalls gesundheitliche Schäden verursachen.

### **MÖGLICHE FATALE FOLGEN EINER GLUTENAUFNAHME FÜR MEIN KIND:**

- Akute Bauchschmerzen
- Durchfall oder Verstopfung
- Erbrechen
- Müdigkeit und Schwäche
- Langfristige Gesundheitsschäden (z.B. Wachstumsstörungen, Nährstoffmangel)

**MEIN KIND DARF NUR DIE MITGEBRACHTEN, GLUTENFREIEN SNACKS UND MAHLZEITEN ESSEN. VIELEN DANK FÜR IHR VERSTÄNDNIS UND IHRE UNTERSTÜTZUNG!  
BITTE ZÖGERN SIE NICHT, MICH ZU KONTAKTIEREN, FALLS SIE FRAGEN ODER UNSICHERHEITEN HABEN.**